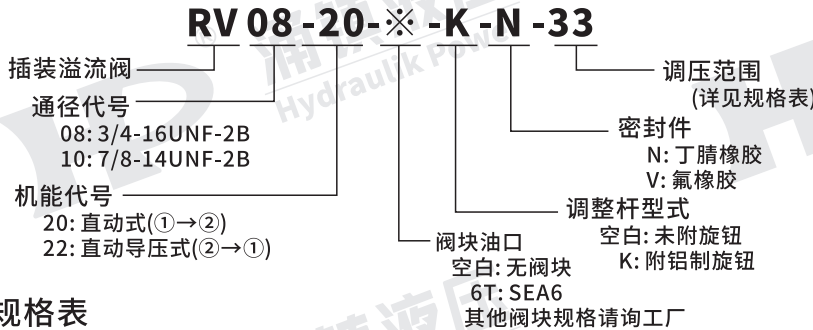
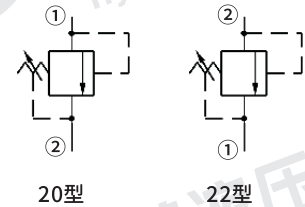


RV系列插装溢流阀(直动式)

型号说明



液压符号

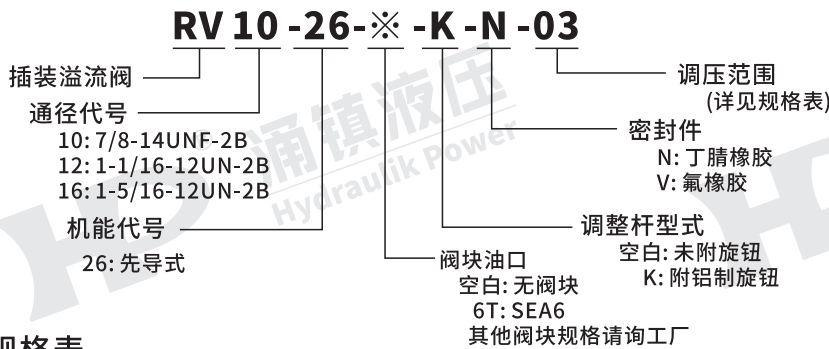


规格表

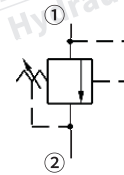
型号	额定压力 (bar)	最大流量 (l/min)	调压范围 (bar)
RV08-20	250	22	5: 3.45~34.48; 18: 17.24~158.62 9: 6.90~75.86; 33: 17.24~248.28
RV08-22	250	30	4: 3.45~27.59; 13: 6.90~117.24 7: 6.90~62.07; 26: 17.24~220.69
RV10-20	250	38	6: 3.45~41.38; 23: 17.24~158.62 12: 10.34~82.76; 33: 17.24~227.59
RV10-22	250	114	6: 10.34~41.38; 25: 17.24~165.52 13: 10.34~89.66; 35: 17.24~241.38
工作温度	-40~120℃		
过滤精度	≤25 μm		
适用油液	石油基液或带润滑成份的合成液, 粘度范围为 7.4~420 cSt		

RV系列插装溢流阀(先导活塞式)

型号说明



液压符号



规格表

型号	额定压力 (bar)	最大流量 (l/min)	调压范围 (bar)
RV10-26	240	110	03: 6.9~27.6; 15: 20.7~241 06: 10.3~103.4;
RV12-26	240	180	03: 6.9~27.6; 15: 20.7~241 06: 10.3~103.4;
RV16-26	240	303	03: 9.66~20.70; 15: 36.63~103.52 06: 15.87~41.41; 35: 82.82~241.55
工作温度	-40~120℃		
过滤精度	≤25 μm		
适用油液	石油基液或带润滑成份的合成液, 粘度范围为 7.4~420 cSt		